

# Luciavisor från Nordvärmland

Sjunges vid ankomsten till en stuga utanför dörren



Lusse lel - le, Lusse lel - le el - va nät - ter fö - re jul

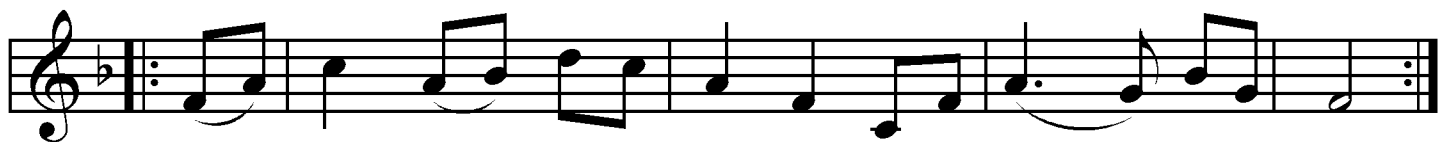


Nu ä - ro vi hit - kom - na så näst fö - re jul

Sjunges efter inträdet i stugan då sångarna står vid dörren



God mor - gon här - in - ne både kvin - na och man,



hus - bon - den ut - i hu - set med sin ma - ka i famn

## Sjunges medan kaffet drickes



Er fram-tid bli - ve lyc-ke - lig, det öns - ka vi  
Ty häl - san för oss al - la är den äd - las-te



ju, att den ej må bli - va be - svär - lig. att  
lott och dö - den kan snart va-ra fär - dig



slu - ta oss ut - i sin öpp - na-de famn. Vi

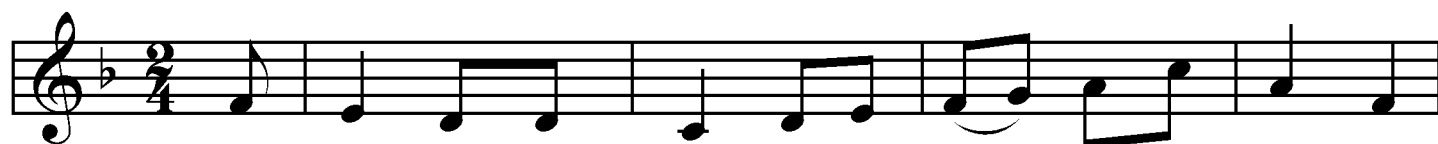


bed-je till den högs-te att han gi-ver oss sin hand, när



vi vår sis - ta års - dag en gång fi - ra

När trakteringen är slut, uppstämna sångarna följande



Vår ön-skan är den att ni ej må bli leds-na



Vi ha ej gått ut för att vål-la er be - svär



Snart öpp-nas gra-ven där vi sko-la göm-mas i



him-me-len vi mö - tas bland äng - lar-na mång'

Sjunges då man står i beredskap att avlägsna sig



Som hå - ret på en hå - ne, som fjär up-på en hatt,



så ön - ska vi er al - la en ro - lig god-natt